



**La loutre à cou tacheté (*Hydriectis maculicollis*) -
Quasi menacée (Liste rouge UICN)**



Pour préserver sa chaleur corporelle, la loutre consacre de longs moments à l'entretien de sa fourrure en se frottant contre des troncs d'arbre ou des rochers ou en s'essuyant sur l'herbe. Cela augmente le volume de sa fourrure et emprisonne des bulles d'air entre les poils de bourre et de jarre.

La loutre à cou tacheté, dont le poids moyen oscille entre 3 et 6 kilos, est la deuxième plus petite des 13 espèces de loutres. Son corps est allongé et cylindrique (de 0,62 m à 1 m pour les adultes) sa queue est effilée, ses pattes sont courtes. Elle a une épaisse fourrure brune et des marques claires sur les lèvres, la gorge ou sur le ventre, uniques et propres à chaque individu. Ses pattes sont palmées.

Elle se nourrit principalement de poissons et de crabes, mais il lui arrive aussi de manger des amphibiens et des insectes quand ils sont abondants.

Elle est appelée fisi-maji en Swahili et était largement répandue à l'origine dans les lacs, les fleuves et les rivières d'Afrique subsaharienne. Les loutres à cou tacheté apparaissent le plus souvent seules ou bien il s'agit d'une femelle avec ses petits. Cependant, on a également pu observer des mâles, de jeunes-adultes et peut-être aussi des femelles avec leurs petits dans des groupes pouvant compter jusqu'à 20 individus, mais le plus souvent, ils comprennent moins de 10 individus.

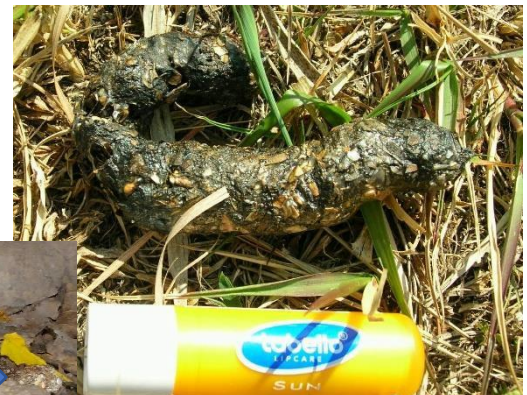
Elle chasse à la vue et a donc besoin de cours d'eau clairs pour pouvoir attraper ses proies.



Patte antérieure gauche et
empreinte (40-45mm de large)



Epreinte fraîche (ci-dessous), sèche (en haut à droite)



On peut aussi trouver des
excréments de forme tubulaire de
11 à 21 mm de diamètre



Les latrines de la loutre à cou
tacheté peuvent s'étendre sur
plusieurs mètres carrés.



Ne pas confondre les empreintes ou les excréments de la loutre à cou tacheté avec celles de la mangouste des marais



Empreintes de mangouste des marais : +/- 30 mm de large



Les excréments de mangouste de marais contiennent des restes de crabe, de grenouilles, d'insectes des plumes d'oiseaux et des poils de petits mammifères et font 15 à 22mm de diamètre.

Mangouste des marais

2 – 5.4 kg

Fourrure à poils longs, queue touffue

Nocturne et solitaire

On la trouve sur la terre ferme et au bord de l'eau



Prière d'envoyer les informations sur la présence de loutres à cou tacheté (quand ? où ? combien ?) africanotternetwork@gmail.com. Bien entendu, nous serons aussi très heureux de répondre à toutes vos questions.